



# ŠKODA AUTO - Personální pool

Ing. Štefan Gunda



## Personální pool - Poslání, cíle

- Sociální politika ve společnosti ŠKODA AUTO a. s. jde nad rámec zákonných nároků a dalece překračuje obvyklé pojetí.
- Mezi základní pilíře sociální politiky patří existence Personálního poolu, který byl zřízen v roce 2000. Následně pak od roku 2006 budování sítě chráněných pracovišť a sítě chráněných činností.
- Celý projekt se nese v duchu hesla „HUMAN TOUCH“.





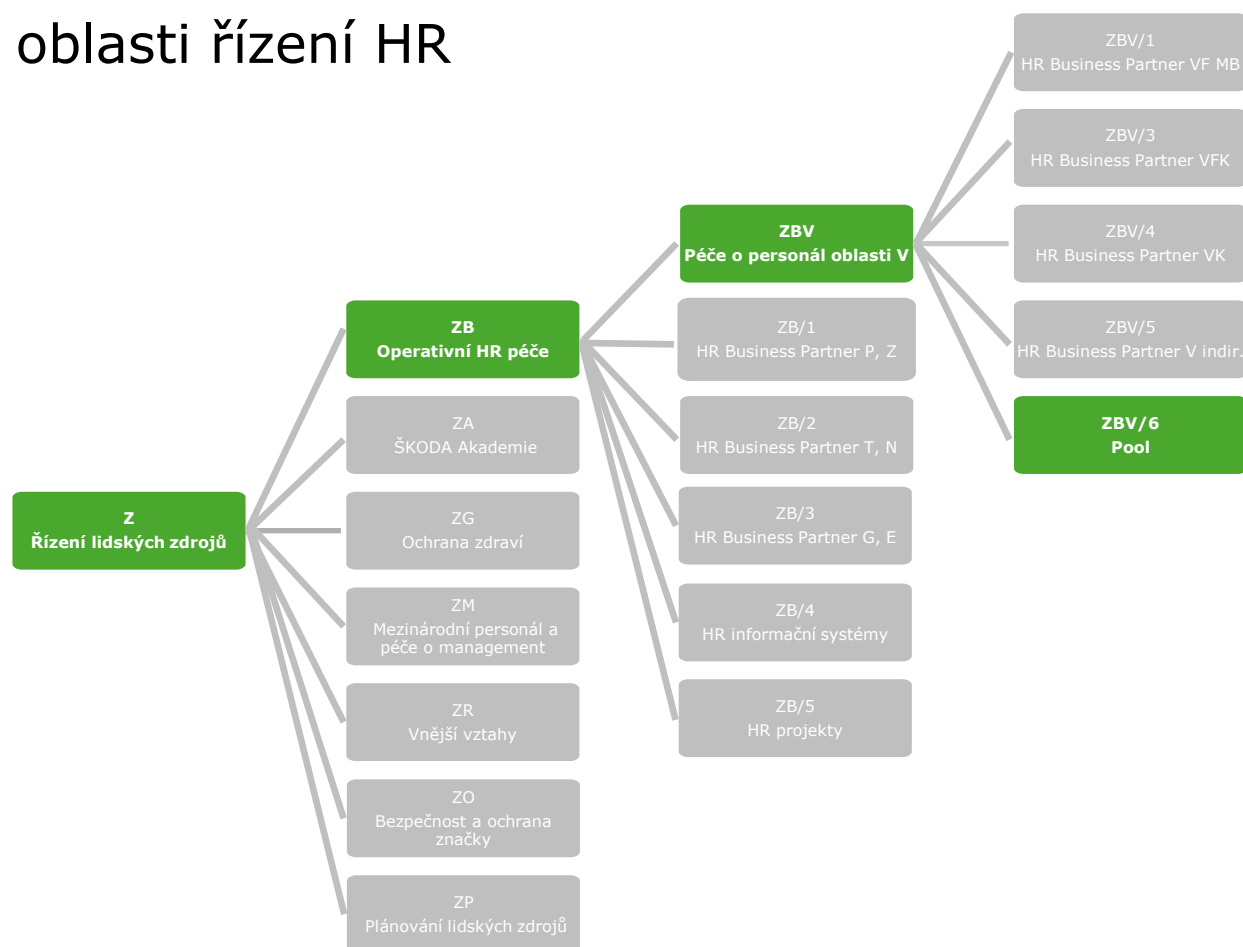
## Personální pool – Hlavní činnosti

- Komplexní personální péče o vytipované skupiny zaměstnanců
- Zřizování a koordinace chráněných dílen, pracovišť a činností
- Vytypování vhodných činností – jednání s odbornými útvary
- Zajišťování personálu na volná pracovní místa
- Informační servis pro zaměstnance a vedoucí
- Nástupy - přestupy - výstupy zaměstnanců



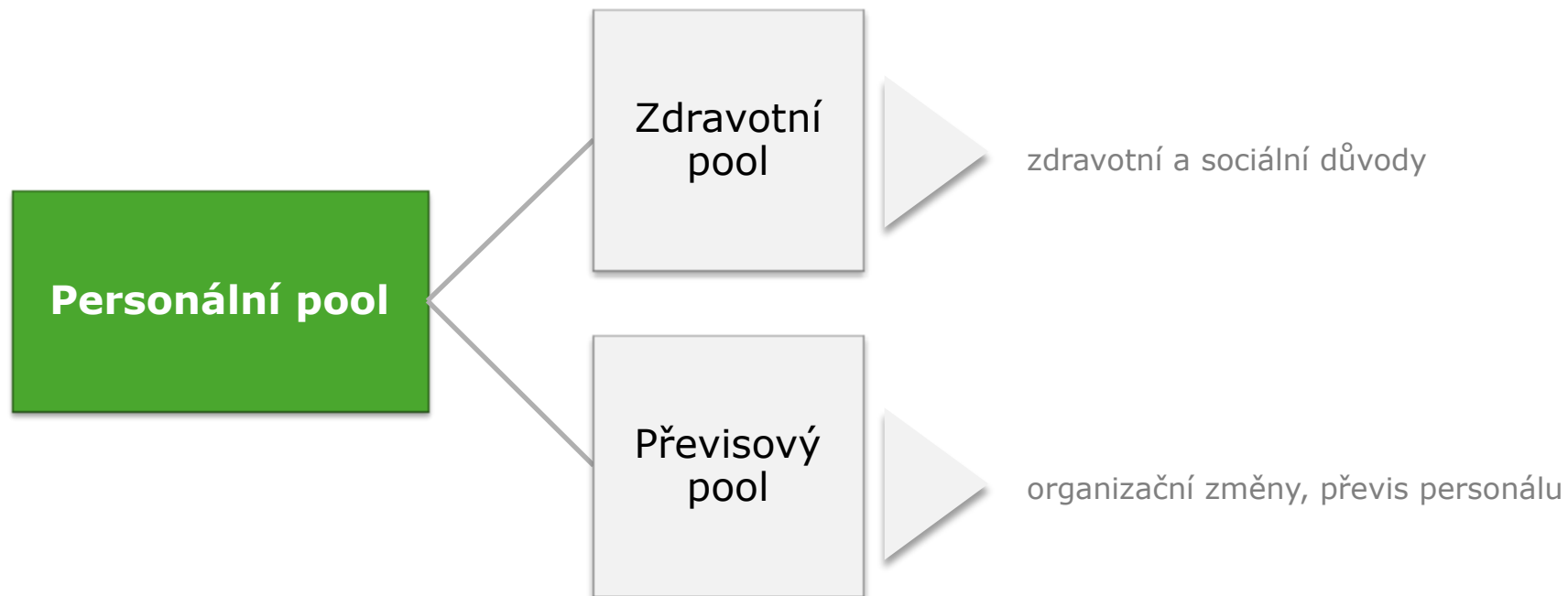
## Personální pool – Organizační členění

... je součástí oblasti řízení HR



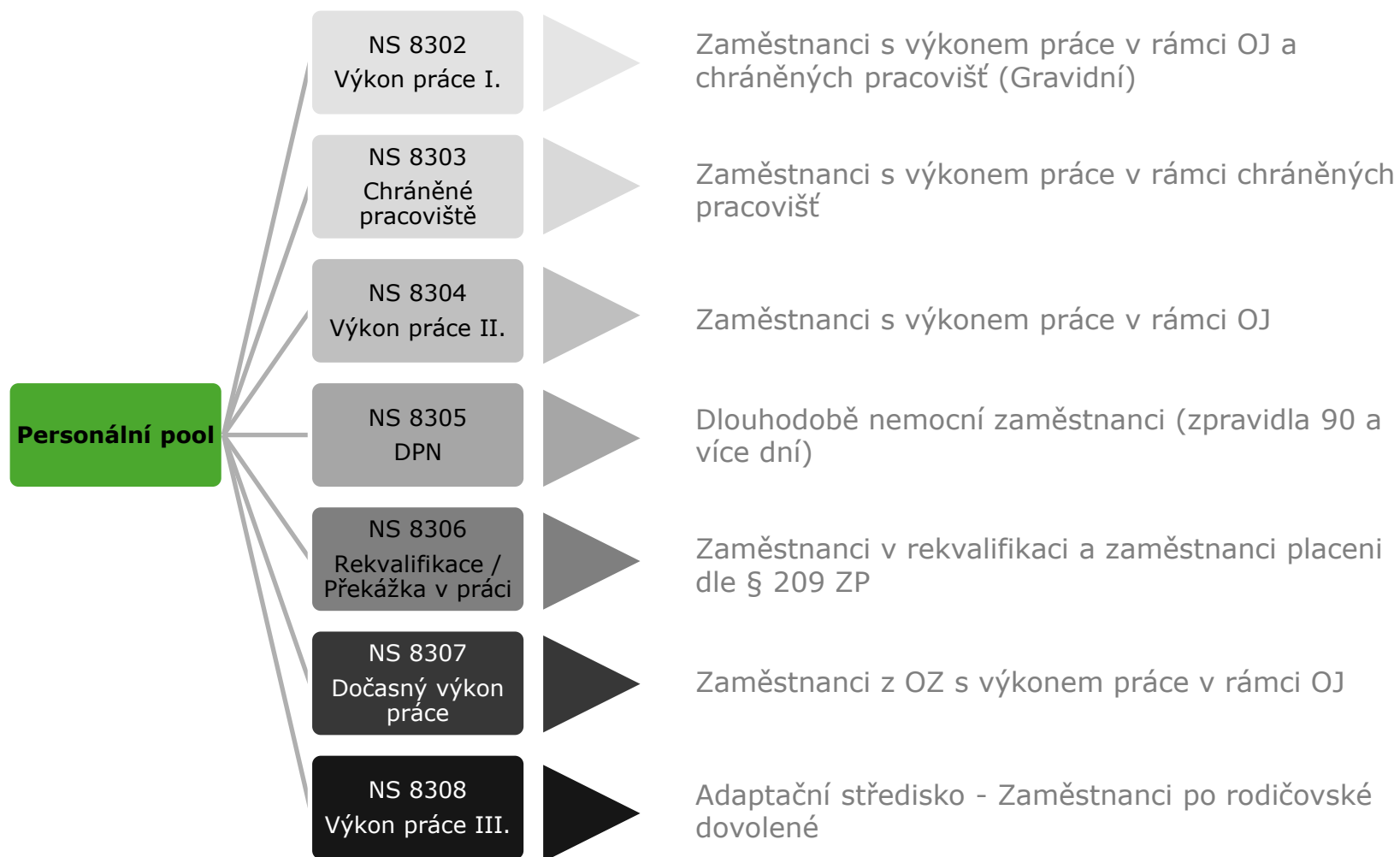


## Personální pool - Organizační členění





## Personální pool – Organizační členění





## Personální pool – Zdroje personálu





## Personální pool – Možnosti řešení







## Personální pool - Efekty





## Personální pool - Klíčové oblasti





## Personální pool - Klíčové oblasti



### ▪ **Ekonomika**

- Plánování PP a CHP – Personální náklady, SGK, investice
- Rozvojové projekty
- Personální záležitosti a administrativní podpora
- Spolupráce a podpora CPLZ při řešení převodu zaměstnanců

### ▪ **Technická podpora**

- Náběhy a výběhy činností
- Posuzování a přijímání výrobních operativních projektů a koordinace při jejich realizaci
- Zajištění a aktualizace pracovní dokumentace
- Sledování a vyhodnocování změn, ZN a ZL
- Zpracování a aktualizace layoutů jednotlivých pracovišť
- Realizace a kontrola nových projektů v návaznosti na výrobu a logistiku
- Realizace nových pracovišť v návaznosti na nové projekty
- Vedení zmetkové agendy, určování viníků zmetků
- Metrologie, Q-servis

### ▪ **Operativní projekty**

- Podpora a spolupráce s odbornými útvary při zajišťování motivačních a propagačních akcí a projektů
- Zajištění ostražky parkovišť ŠA
- Správa budov a zařízení ZBA/6



## Personální pool - Klíčové oblasti



### ▪ Zdravotní pool

- Řeší pracovní zařazení zaměstnanců s převážně zdravotními problémy a s tím související pracovní uplatnění, spojené s vytipovanými skupinami zaměstnanců s ohledem na praktické uplatňování sociální politiky firmy
- Nástupy - výstupy zaměstnanců
- Zajišťování administrativy
- Vytipování na vhodná FM
- Komunikace s útvary zapůjčení zaměstnanců
- PPFM
- E-docházka



## Personální pool - Klíčové oblasti



### ▪ Převisový pool

- Řeší pracovní zařazení zaměstnanců z organizačních změn a s tím související pracovní uplatnění s ohledem na praktické uplatňování sociální politiky firmy
- Nástupy - výstupy zaměstnanců
- Zajišťování administrativy
- Vytipovávání na vhodná FM
- Komunikace s útvary zapůjčení zaměstnanců
- PPFM
- E-docházka



## Personální pool - Klíčové oblasti



### ▪ Výroba chráněných pracovišť a chráněné činnosti

- Zajištění výroby na chráněných pracovištích v závodech MB a Kvasiny a chráněných činností v závodě Vrchlabí
- **CHP 1** – Přebalování a třídění materiálu
- **CHP 2** – Vychystávání palubní literatury, výroba klíčů
- **CHP 3** – Předmontáže, operativní činnosti a flashování řídicích jednotek
- **CHP 4** – Vychystávání a předmontáže fleetových dílů
- **CHP 5** – Předmontáže, vychystávání KKV, sekvenční vychystávání palubní literatury
- **CHČ** – Podpora vytipovaných činností ve výrobě



## Personální pool - Klíčové oblasti



### ▪ Logistika chráněných pracovišť

- Zajištění logistiky na chráněných pracovištích v závodech MB a Kvasiny
- Sklady CHP (CVK, FLEETy, Palubní literatura)
- Komunikace s logistikou závodu a značky
- Odvádění materiálu
- Logistické systémy
- Inventura zásob
- Permanentní inventura
- Logistické koncepty



## Personální pool - Chráněná pracoviště

- V současné době firma provozuje pět chráněných pracovišť. Čtyři v závodě Mladá Boleslav a jedno v závodě Kvasiny. V závodě Vrchlabí suplují chráněné pracoviště tzv. chráněné činnosti
- Aktuálně je v chráněných pracovištích zaměstnáno 193 zaměstnanců





## Personální pool – Chráněná pracoviště

### Mladá Boleslav

Chráněná pracoviště: 4  
Zaměstnanců: 130

### Vrchlabí

Chráněné činnosti: 20  
Zaměstnanců: 30

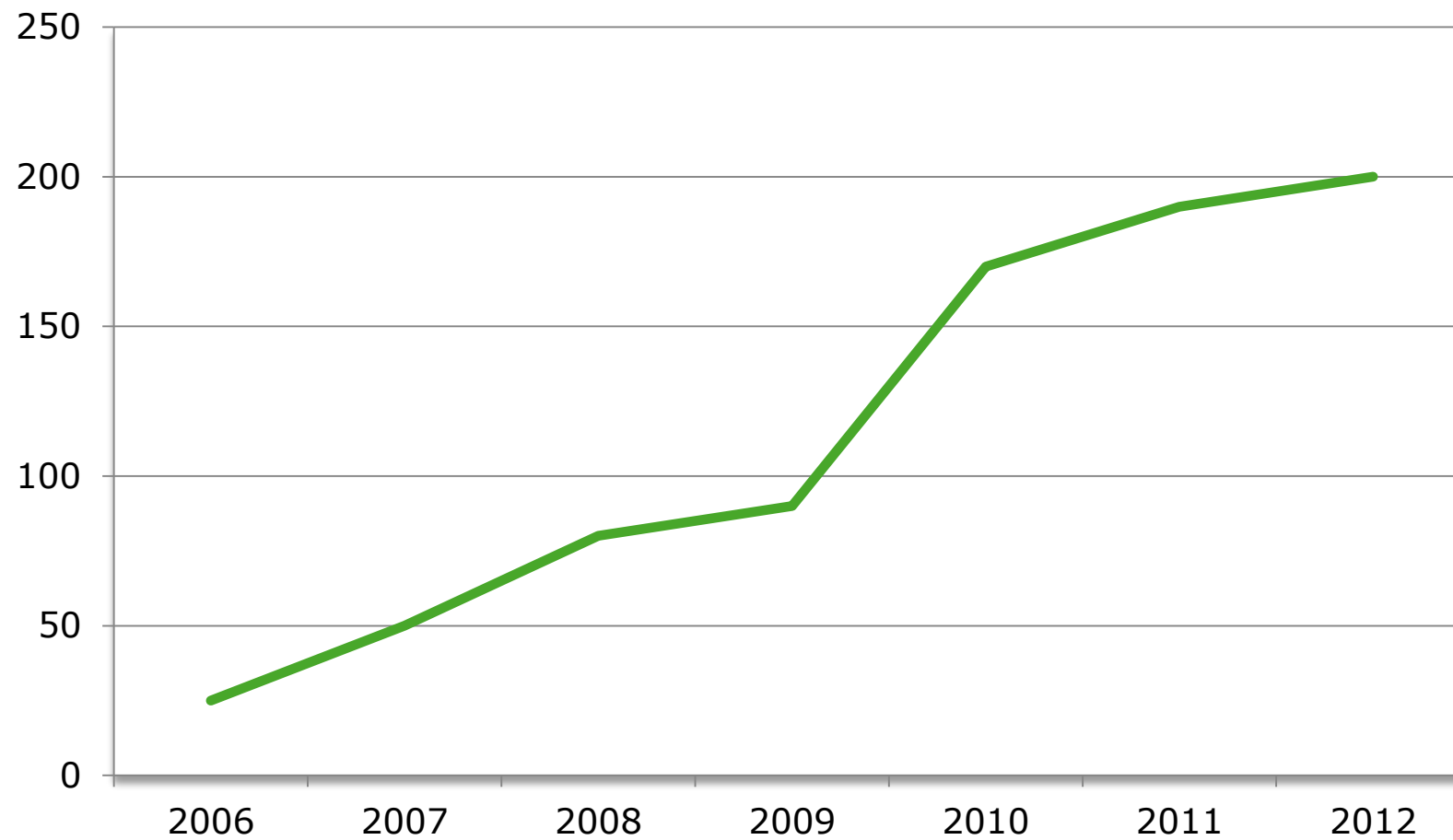
### Kvasiny

Chráněná pracoviště: 1  
Zaměstnanců: 40





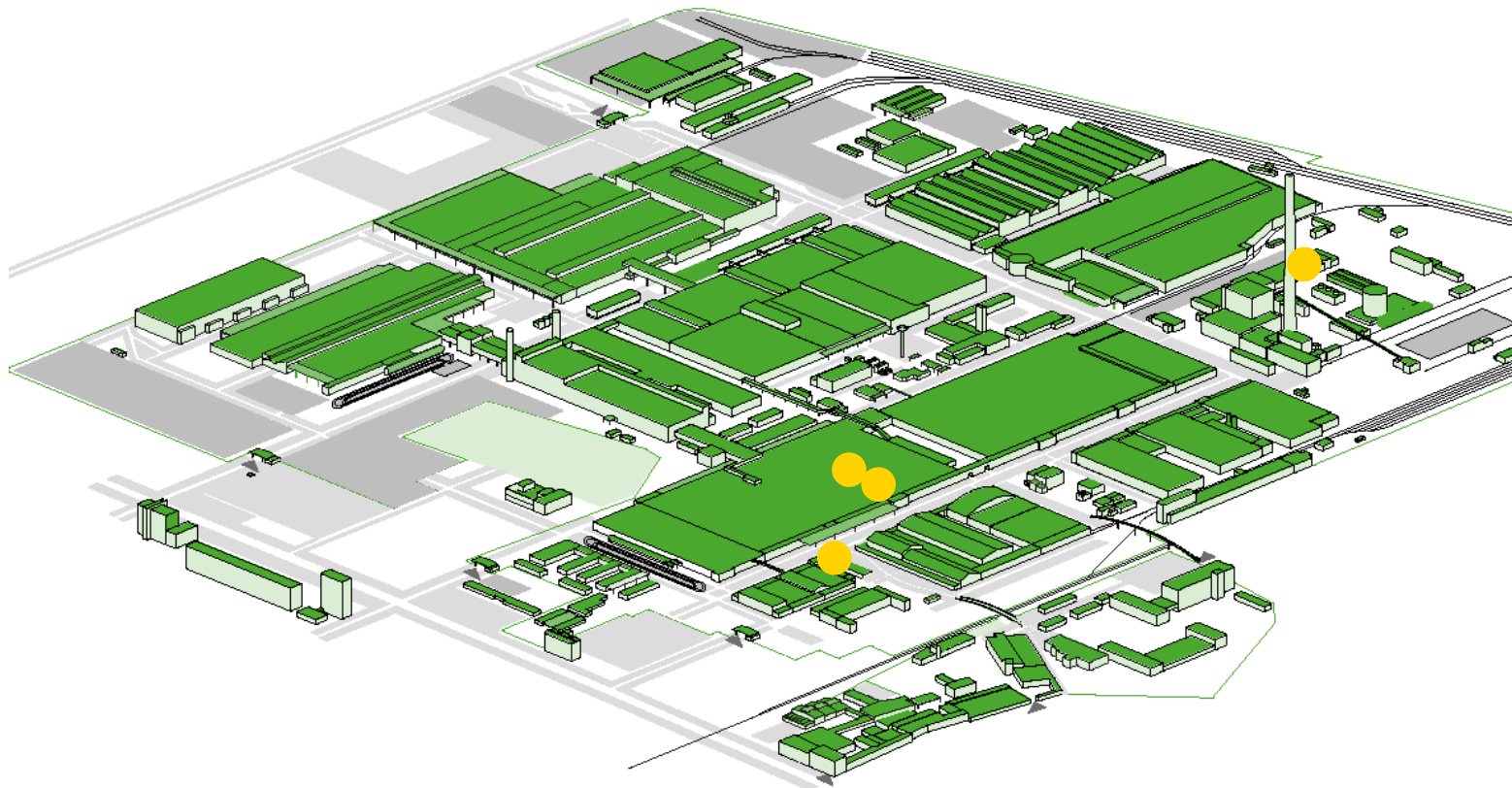
## Personální pool - Chráněná pracoviště – vývoj počtu zaměstnanců





## Personální pool – Chráněná pracoviště – Mladá Boleslav

ŠKODA AUTO a.s. Mladá Boleslav





## Personální pool – Chráněná pracoviště – Mladá Boleslav

### Chráněné pracoviště č. 1

<b>Datum otevření:</b>	22.2.2006
<b>Rozloha (m<sup>2</sup>):</b>	400
<b>Umístění:</b>	Mladá Boleslav, Hala M1
<b>Počet zaměstnanců:</b>	až 50
<b>Směnnost:</b>	R + O

#### Činnosti:

Přebalování materiálu pro logistiku, vychystávání materiálu pro pracoviště montáže náprav



### Chráněné pracoviště č. 2

<b>Datum otevření:</b>	4.12.2006
<b>Rozloha (m<sup>2</sup>):</b>	700
<b>Umístění:</b>	Mladá Boleslav, Hala V21
<b>Počet zaměstnanců:</b>	až 10
<b>Směnnost:</b>	R

#### Činnosti:

Skládování a vychystávání palubní literatury pro konečné montáže výroby vozů A05, A5, B6, SUV.





## Personální pool – Chráněná pracoviště – Mladá Boleslav

### Chráněné pracoviště č. 3

<b>Datum otevření:</b>	10.3.2008
<b>Rozloha (m<sup>2</sup>):</b>	500
<b>Umístění:</b>	Mladá Boleslav, Hala M1
<b>Počet zaměstnanců:</b>	až 50
<b>Směnnost:</b>	R + O

#### Činnosti:

Operativní činnosti dle požadavku zadavatele např.:  
 úpravy elektroinstalací, flashování řídicích jednotek,  
 drobné úpravy dílů, předmontáže podkompletů,  
 CVK – Centrum výroby klíčů



### Chráněné pracoviště č. 4

<b>Datum otevření:</b>	14.5.2008
<b>Rozloha (m<sup>2</sup>):</b>	630
<b>Umístění:</b>	Mladá Boleslav, Hala U3
<b>Počet zaměstnanců:</b>	až 25
<b>Směnnost:</b>	R + O + N

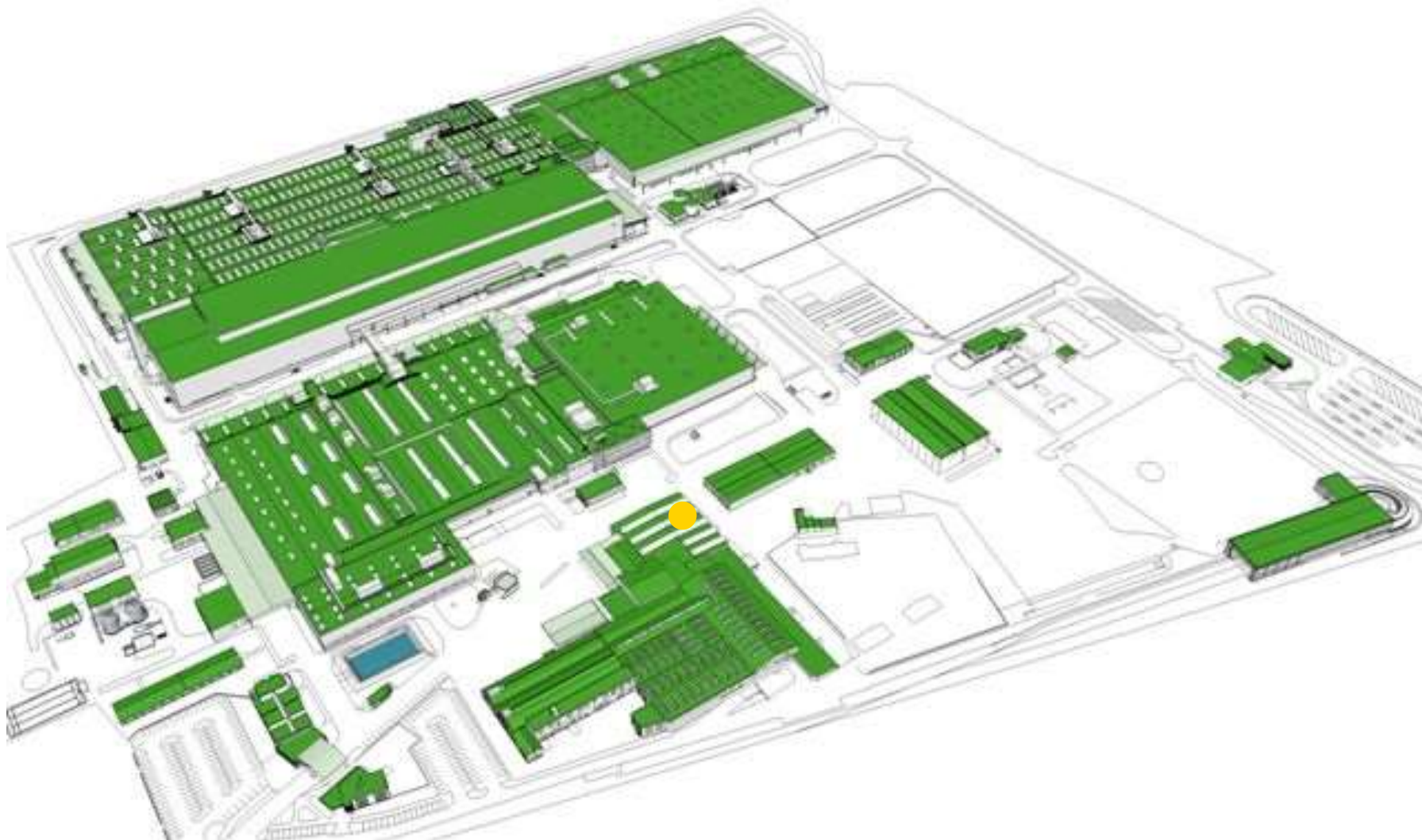
#### Činnosti:

Vychystávání a předmontáže fleetových dílů pro vozy  
 A05, A5, B6, SUV. Příprava obalového materiálu pro  
 SKD/CKD centrum.





## Personální pool – Chráněná pracoviště – Kvasiny





## Personální pool – Chráněná pracoviště – Mladá Boleslav

### Chráněné pracoviště č. 5 – závod Kvasiny

<b>Datum otevření:</b>	10.1.2009
<b>Rozloha (m<sup>2</sup>):</b>	1013
<b>Umístění:</b>	Kvasiny, Hala V1
<b>Počet zaměstnanců:</b>	až 50
<b>Směnnost:</b>	R

#### Činnosti:

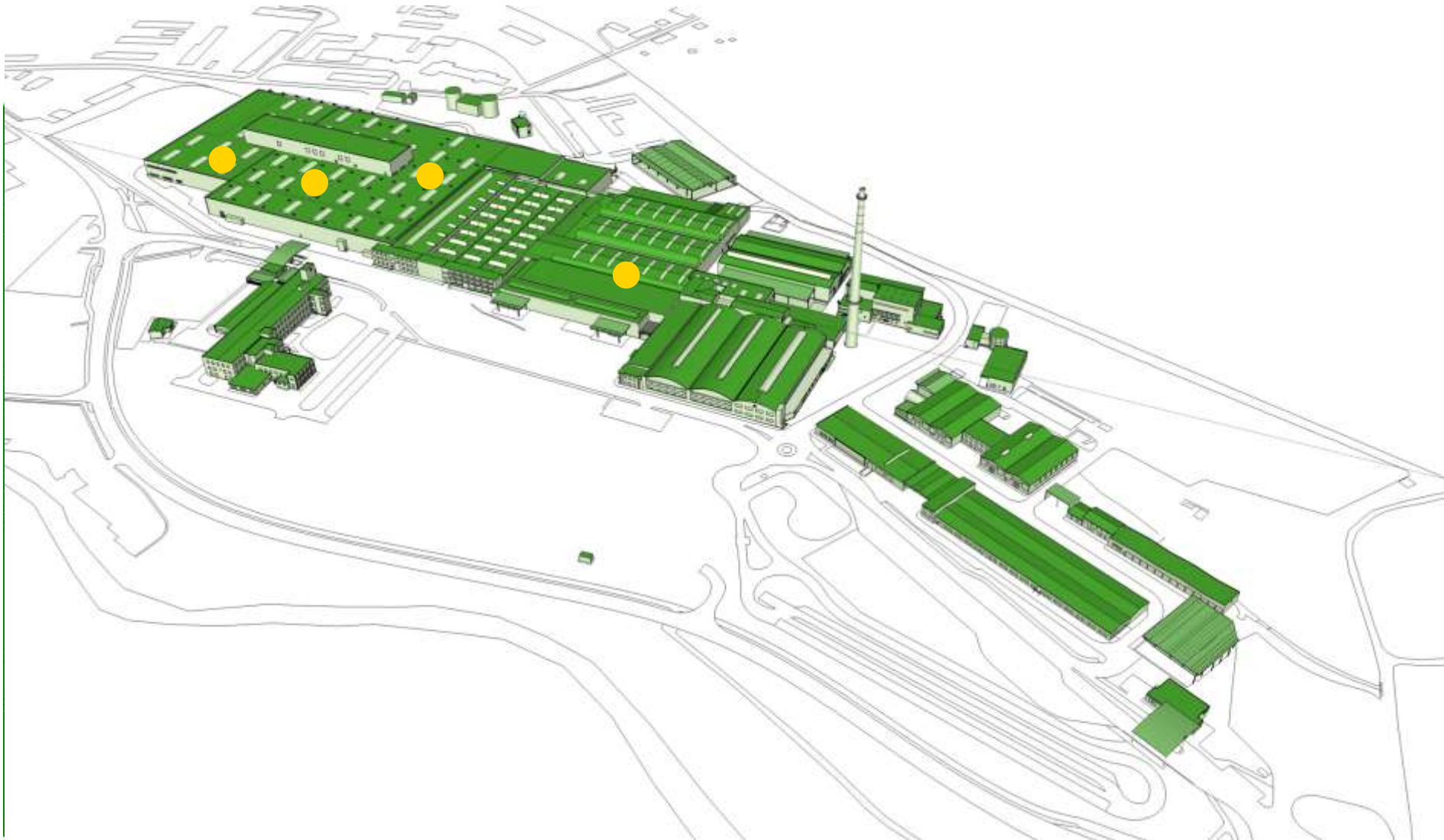
Operativní činnosti dle požadavku zadavatele např.:  
elektroinstalací, drobné úpravy plastových dílů.

Dlouhodobé činnosti – předmontáže podkompletů,  
vychystávání palubní literatury.





## Personální pool – Chráněné činnosti – Vrchlabí







## Personální pool – Chráněné činnosti – Mladá Boleslav

### Chráněné činnosti - závod Vrchlabí

<b>Datum zahájení:</b>	5.10.2010
<b>Rozloha (m<sup>2</sup>):</b>	-
<b>Umístění:</b>	v rámci celého závodu
<b>Počet zaměstnanců:</b>	až 30
<b>Směnnost:</b>	R + O

#### Činnosti:

V závodě Vrchlabí nejsou pracovníci soustředěni do chráněného pracoviště, ale vykonávají tzv. chráněné činnosti v rámci celého závodu pro jednotlivé organizační jednotky.





## Personální pool – Ocenění projektu Cráněná pracoviště



1. místo v kategorii **ZAMĚSTNAVATEL BEZ BARIÉR**  
(cenu uděluje Klub zaměstnavatelů)



1. místo v kategorii **SPOLEČENSKY PROSPĚŠNÝ PROJEKT**  
(cenu uděluje platforma Business pro společnost)



## Personální pool – Ocenění projektu Cráněná pracoviště



1. místo v kategorii **FIRMA VSTŘÍCNÁ K SENIORŮM**  
(cenu uděluje platforma Business pro společnost)



2. místo v kategorii **PRACOVISTĚ PRO VŠECHNY VĚKOVÉ KATEGORIE**  
(cenu uděluje Evropská komise)



**Děkuji.**

